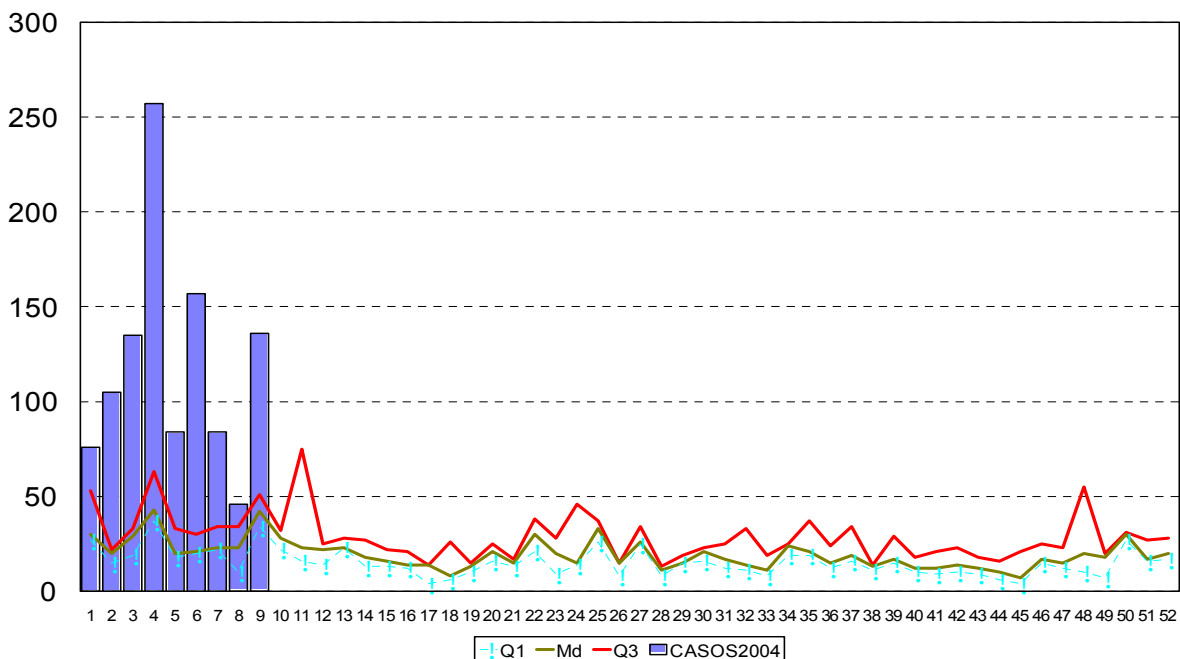


MINISTERIO DE SALUD DE PANAMÁ
DIRECCIÓN GENERAL DE SALUD PÚBLICA
DEPARTAMENTO DE FACTORES PROTECTORES Y DE RIESGO A LA SALUD Y ENFERMEDADES
RESUMEN EJECUTIVO DE VIGILANCIA EPIDEMIOLÓGICA ESPECIAL
SEMANA EPIDEMIOLÓGICA N° 09 (29/02/2004 - 06/03/2004)

ENFERMEDADES OBJETO DE VIGILANCIA ESPECIAL	DESCRIPCION EPIDEMIOLÓGICA				COMENTARIOS
	AÑO: 2004		AÑO:2003		
	Actual	Acum.	Acum.	Anual	
1. ENFERMEDAD MENINGOCOCICA	0	0	0	5	Asegurar el abastecimiento de insumos mínimos Regionales para la quimioprofilaxis oportuna ante las Meningitis Meningococcicas y por H. Influenzae.
2.MENINGITIS POR H. INFLUENZAE: Se actualiza 1 caso de la SE #7: MET	0	1	0	10	
3.DENGUE CLASICO/HEMORRAGICO	0	0	0	310	3. Vectores reporta Indice Positividad Nacional de 0.60 predios positivos por cada 100 inspeccionados, Indice de Breteau:0.8%. El 94.4% de los focos positivos por Aedes corresponden a recipientes útiles, 5.5% a recipientes inservibles y 0.0 a los naturales. Alerta er CKY por elevados indices de infestación Aedes Agypti (>5%). Se registraron criaderos por Aedes albopictus en: MET (Tocúmen): 0.1%.
3a.DENGUE CLASICO: Se actualizan 10 casos del 2004: BDT: 5, COL: 2,CHI:3. Acum. 2003: BDT:32,CHI:86, COC:41,COL:15,HER:4, LST:1, MET: 28, PES:1,POE: 90,SMG:12.	0	10	0	310	
3b.DENGUE HEMORRAGICO	0	0	0	0	
4.MALARIA: Actual : 136 casos (126 Pv, 10 Pf) BDT:15,CNB:6,COL:1, DAR: 3 (2Pv,1Pf); MET: 3, SMGTO:2, PES:2 (1Pv,1Pf), POE:2 (Pf), VER:12.	136	1097	444	4502	4. Urgente mantener la vigilancia activa en todas las instalaciones para Dx oportuno y abordaje integral según normas.
5.SIFILIS CONGENITA.:	0	0	0	12	Los casos sospechosos en seguimiento favor notifica su confirmación o descarte.
6.SIDA: Se actualizan 4 casos. Acum:2004:CHI:1,COL:2,MET:2, PES:1, SMG:1.	0	7	28	656	Persisten las fallas de: a)falta de notificación b) no registrar el factor de riesgo asociado al evento e investigaciones incompletas. Utilizar formatos normados. Urge mejorar el tamizaje de VIH en el Control Prenatal.
7. TBC: (Información preliminar del Sistema de Información no depurada con el Sistema de Vigilancia Epidemiológica).	24	209	240	1350	7. Mejorar la detección del sintomático respiratorio y la captación de los contactos.Recordar: envío de información según nuevo formato establecido.
8.E.D.A.	3354	29511	29373	170046	8. Sin Colera: 531 S.E.
9. SINDROME PULMONAR POR HANTAVIRUS Se incluyen 2 casos nuevos: Uno de Tonosí y otro notificado como enfermedad por Hantavirus, se clasifica como SPH de Los Santos. Hay 4 casos sosp. bajo investigación: Lsantos= 2, MET= 1, VER=1.	2	6	0	5	9. Fortalecer las acciones de promoción de la salud, prevención de la enfermedad por hanta virus, incrementar la vigilancia y diagnóstico precoz. Un caso acumulado de Enfermedad por Hantavirus.
10.SARAMPION(EXANTEMA+FIEBRE+ TOS o CORIZA o CONJUNTIVITIS Semana Actual: 00 Se actualiza: 5 casos sospechoso: SE#7:CHI:1, VER:2 ; SE#8: COC:1, CHI:1.	Año 2004: 28 casos sospechosos. Año 2004:28 casos descartados. Año 2003: 237 casos sospechosos descartados % invest. 48 horas: 68 (19/28) % casos invest. adecuadamente en 48 horas: 68 (16/23)				10. Es necesario realizar encuestas en zonas silenciosas
11.PARALISIS FLACIDA AGUDA EN MENORES DE 15 AÑOS.	0	0	0	8	11. Indicador de Vigilancia de las PFA en menores de 15 años
12.RUBEOLA CONGENITA	0	0	0	0	No tenemos casos desde el año 2000.
13.RUBEOLA	0	0	0	1	13. Coordinar estrechamente con el Sistema de Información rutinario para captar casos no reportados.
14.TETANOS NEONATAL	0	0	0	0	
15.TETANOS ADQUIRIDO:	0	0	0	0	15
16.TOSFERINA: Se actualiza 1 caso: VER, SE# 8 (falleció) Acum. 2004: MET:1, SMG:1, DAR:1, VER:1.	0	4	0	11	Alerta ante aumento de casos sospechosos en las últimas SE.

REPÚBLICA DE PANAMÁ
MALARIA. CANAL ENDEMICO 1999-2003
Y CASOS NOTIFICADOS SEGÚN SEMANA EPIDEMIOLÓGICA, 2004 (p)



(p) Cifras preliminares a la SE# 09/2004.

MINISTERIO DE SALUD DE PANAMÁ
DIRECCIÓN GENERAL DE SALUD PÚBLICA
DEPARTAMENTO DE FACTORES PROTECTORES Y DE RIESGO A LA SALUD Y ENFERMEDADES
RESUMEN EJECUTIVO DE VIGILANCIA EPIDEMIOLÓGICA ESPECIAL
SEMANA EPIDEMIOLÓGICA N° 09 (29/02/2004 - 06/03/2004)

17. BROTE/EPIDEMIAS/ALERTAS NACIONALES

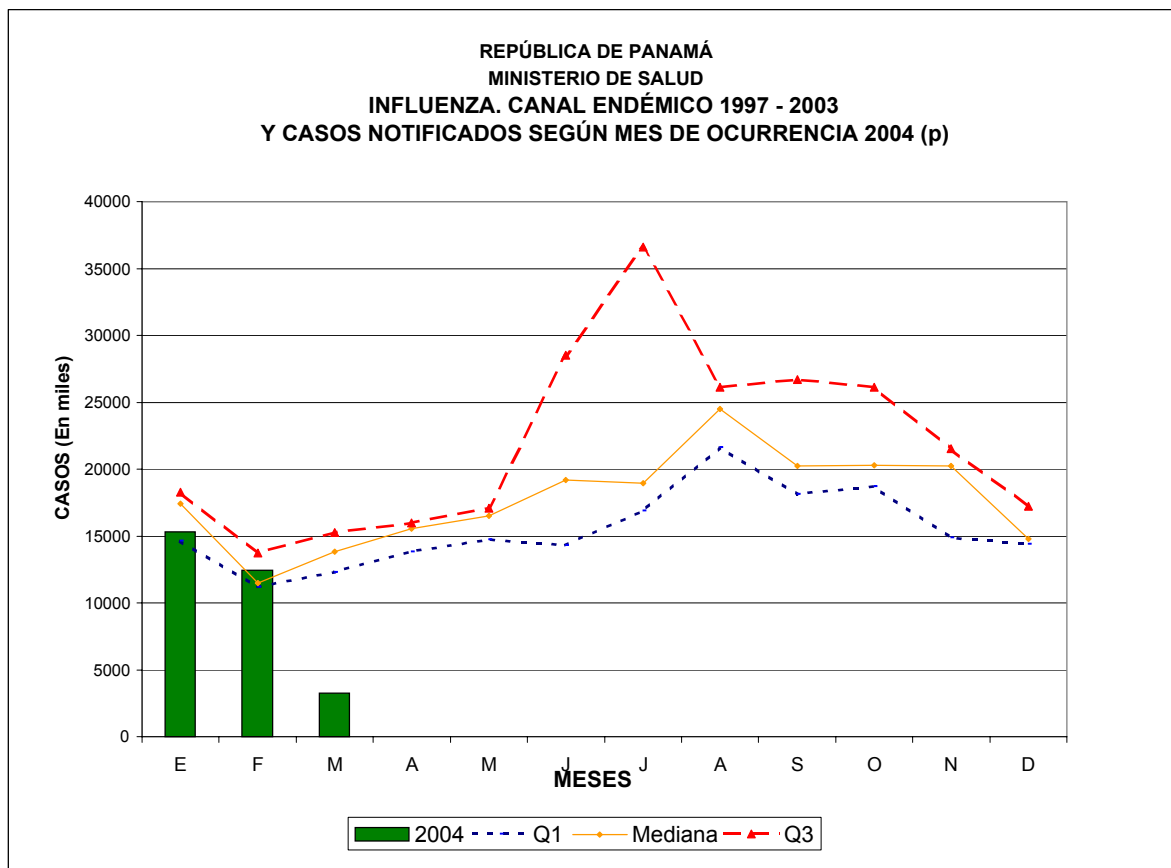
17a. Casos de Intoxicación Alimentaria en sector de mañanita (MET), por consumo de salchicha guisada, y tortillas fritas en fonda.	17a. Se realiza investigación epidemiológica de campo.
---	---

18. ALERTA/ REPORTE INTERNACIONALES

18a. Dengue en Indonesia: Del 1° de enero al 03 de marzo: 23,857 casos y 367 defunciones.	18a. Están circulando los 4 virus, prevalece el Dengue 3.
18b. Virus del Nilo occidental - USA: de 2003 al 03/03/04, 9306 infecciones y 240 defunciones.	18b. Es necesario reforzar vigilancia epidemiológica en humanos y animales.
18c. Virus de la Influenza Aviar en Asia: Al 4 de marzo 33 casos, 22 defunciones.	18c. La Organización Mundial de la Salud esta apoyando a las autoridades de salud de la región asiática en la investigación de los casos y en las medidas de prevención. Actualmente la OMS no recomienda restricción alguna en los viajes a los países afectados.
18d. Brote de Enfermedad Diarreica en Guatemala al 31/01/2004 28,255 casos, el 60% son menores de 5 años.	18d. La vía de transmisión es fecal-oral. El virus es estable en el medio ambiente por largo tiempo, lo que favorece la transmisión a partir de superficies contaminadas, agua o comidas.
18e. Fiebre Amarilla en Liberia : Hasta el 3 de marzo 33 casos sospechosos con 8 defunciones.	18e. La O.M.S., UNICEF, Y ONG que operan en Liberia están dando apoyo para una campaña de inmunización.

19. Indicadores de Notificación

Porcentaje de notificación: 92.2 (226/245). Aumento en el total de instalaciones en HER: 4. Por favor enviar certificación de las mismas. Regiones /Instalaciones que no reportaron: Reg. con notif. incompleta:BDT,COC,HER,LST, PES,VER,CNB. Es necesario mejorar el indicador de notificación a todos los niveles.	BDT:80.0,COC:87.5,COL:85.7,CHI:100.0,DAR:100.0 HER:89.5, LST:88.2,MET (CS):100.0,HST:100.0,HN:0.0. PES: 88.9,POE:100.0,SMG:100.0,VER:78.9,CKY:100.0 CNB:60.0,CSS (CHAM): 100.0, CSS (Pol.):100.0.
--	--



(p) Cifras Preliminares a la SE # 08/2004.

Guía para el Usuario

Abreviaturas de las Regiones de Salud: Bocas del Toro (BDT), Coclé (COC), Chiriquí(CHI),Darién, (DAR) Herrera(HER)Los Santos (LST), Metropolitana (MET), Ngobe Bugle (CNB),Panamá Este (PES) Panamá Oeste (POE)Kuna Yala (CKY), San Miguelito(SMG), Veraguas (VER).