

**RESUMEN SEMANAL DE EVENTOS DE INTERÉS
EPIDEMIOLÓGICO**

Dengue: No se registran casos en esta semana. Se actualizan 5 casos de semanas anteriores. Acumulados confirmados 162 casos de dengue; no se registran casos de dengue grave.

Dengue y Dengue Grave acumulados en el año 2012 según región e infestación por *Aedes aegypti* (Aa). Semana N°15

Región	TIPO DE DENGUE		% de Infestación por Aa (*)
	Dengue	D. Grave	
TOTAL	162	0	0.7
Bocas del Toro	46	0	1.0
Coclé	16	0	0.0
Colón	4	0	0.6
Chiriquí	3	0	0.8
Darién	2	0	0.6
Herrera	4	0	0.2
Los Santos	0	0	0.7
Panamá Este	1	0	0.2
Panamá Metro	43	0	0.9
Panamá Oeste	7	0	1.2
Guna Yala	0	0	0.6
San Miguelito	22	0	1.0
Veraguas	14	0	0.0
Ngäbe Bugle	0	0	Sin información

(*) Fuente: Dpto. de Control de Vectores

Infestación por *Aedes aegypti*: Índice de infestación nacional de 0.7.
Control vectorial: Se inspeccionaron 921 manzanas encontrando 104 positivas por *Aedes*. Se identificaron 123 criaderos potenciales; en recipientes útiles 93, naturales 1 y en inservibles 29; las regiones de Metro, Oeste y San Miguelito con las mayores ratas de estos recipientes. Se nebulizó 1772 predios con equipo liviano y 106 predios con equipo pesado. Se efectuaron 48 sanciones y 12 actas de compromiso.

Recomendación: Actualización, y envío oportuno de la base de datos de dengue. Análisis de la situación de su región para la toma de decisiones. Intensificar la promoción de medidas preventivas en centros escolares y comunidades con énfasis en la eliminación de los criaderos potenciales y la colocación de tapas en los recipientes útiles, ya que inician las lluvias. Reactivar los grupos de la EGI dengue regionales.

Malaria: Se registra 22 casos por *Plasmodium vivax* en esta semana de la región de salud de Darién 6 y P este 16; 268 casos mas que el acumulado para la misma semana del año 2011.

Gripe/Influenza Estacional: A nivel nacional el canal endémico en zona de éxito, sin embargo las regiones de Coclé y Panamá Oeste muestran incremento en el número de casos con respecto a la semana anterior. En el sistema de vigilancia centinela de virus respiratorios se ha identificado la circulación de Para influenza 1y 3, Virus sincitial respiratorio, Metaneumovirus y Rinovirus.

Recomendaciones: Recordar promover las medidas de etiqueta respiratoria, lavado de manos y auto aislamiento domiciliario. Verificar que los casos cumplan con la definición de caso: fiebre y tos o dolor de garganta. A los sitios centinela se les recuerda la toma y envío de las muestras de hisopado nasofaríngeo semanalmente de acuerdo a las normas.

Hantavirus: Para esta semana no se reporta caso de Síndrome Cardio Pulmonar por Hantavirus (SCPH). En lo que va del 2012 se han registrado once (11) casos de SCPH, seis (6) en Los Santos, tres (3) casos en Coclé, uno (1) en Veraguas, uno (1) en Herrera.

Se recomienda a todas las regiones de salud: Fortalecer la vigilancia epidemiológica de esta enfermedad, promover y adoptar las medidas de prevención y control correspondientes así como la atención oportuna de casos sospechosos.

**Semana epidemiológica N° 15
(del 8/04/2012 al 14/04/2012)**

**Eventos de interés epidemiológico actual y acumulados.
Años: 2011 y 2012.**

Nombre del Evento	Años			
	2011		2012	
	A	Ac.	A	Ac.
Malaria	0	144	22	412
Dengue	7	243	0	162
Dengue Grave	0	0	0	0
Enfermedad Meningocócica	0	2	0	0
Tosferina	4	10	0	6
Hantavirus	0	6	0	11
Sind. Gripal/Influenza	2887	37985	1933	29908
Bronconeumonía/Neumonía	84/198	1363/2628	94/187	1455/2574
Diarrea	3892	72290	187	2574
Influenza A H1N1				

Nota: A = casos de la semana. Ac = Acumulados a la semana
Fuente: Notificación semanal de enfermedades obligatorias de cada una de las regiones (cifras preliminares).

Alertas Epidemiológicas

Brote de *Klebsiella pneumoniae* KPC (KpKPC) en CHMAAM:

Continúan vigilando los procesos y procedimientos, en higienización de las manos como elemento importante en el control de la cepa. Reporte de monitoreo diario del brote por KpKPC (08-04-12 al 14-04-12): Casos nuevos: 3. Defunciones: 2

Neumonía/Bronconeumonía:

Se observa incremento de casos en las regiones de Bocas del Toro, Chiriquí, Panamá Metro, San Miguelito, Panamá Oeste y Kuna Yala.

Recomendaciones:

1. Notificar inmediatamente los casos de Infección Respiratoria Aguda Grave (IRAG) inusitadas, imprevistas, número excesivo de casos o conglomerado y las defunciones de las mismas.
2. Tomar muestras para identificar virus que estén ocasionando IRAG según lo anotado en el numeral anterior.
3. Fortalecer la orientación en la comunidad sobre las medidas de higiene respiratoria y lavado de manos.
4. Mantener las medidas de selección (triage) de los casos respiratorios en las instalaciones de salud.
5. Monitoreo continuo del comportamiento de las infecciones respiratorias, incluyendo las hospitalizaciones con énfasis en las Neumonías y Bronconeumonías.
6. Indicar el tratamiento con Oseltamivir en pacientes con riesgo: embarazada, enfermos crónicos, niños menores de 5 años, adultos de más de 60 años, según protocolo establecido.
7. Grupos priorizados a vacunar: menores de 5 años, embarazadas, enfermos crónicos, mayores de 60 años, funcionarios de salud y otros funcionarios que realizan actividades de riesgo: policías, bomberos, SINAPROC, etc. y atención al público en general.

Casos de tos ferina, según grupo de edad y Región. 2012

Grupo Edad	República	Región			
		Metro	San Mgto.	P. Oeste	Darién
< 1	5	3	1	1	0
1 - 4	1	0	0	0	1
Total	6	3	1	1	1

Porcentaje de notificación: Regiones de Salud: 85.7 % (12/14)

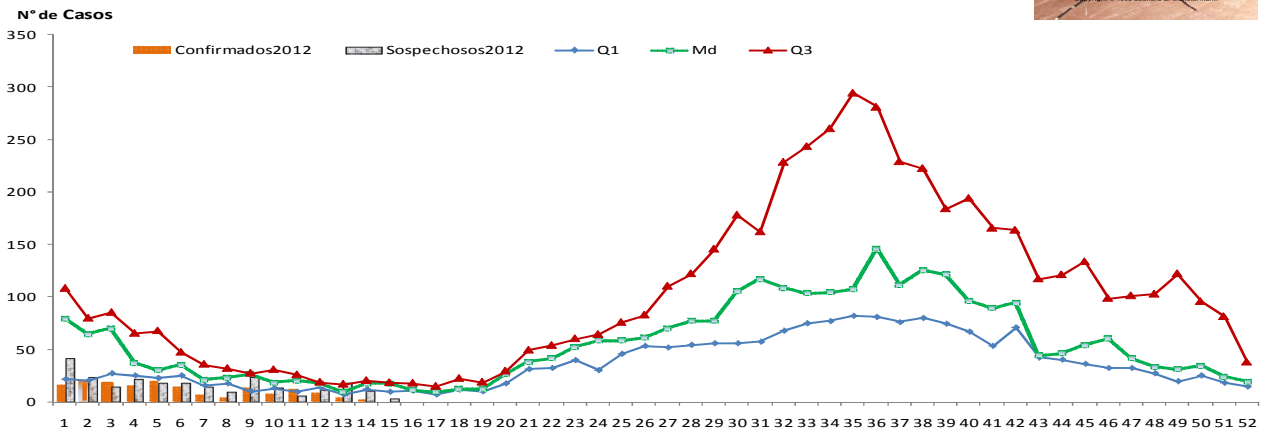
Instalaciones de Salud: 67.3% (202/300). BDT,DAR,HER,PES, MET(CS y CSS), SMG(CSS), POE, VER, CKY y CNB. con menos del 80% de las instalaciones reportadas.

Editores: Dr. Carlos Gálvez/

Colaboradores: Téc. Sup. Dennys Rodríguez D., Dra. Rocío Arjona C. y Dr. Guillermo Campos, Héctor G Cedeno H, Dra Yadira de Moltó

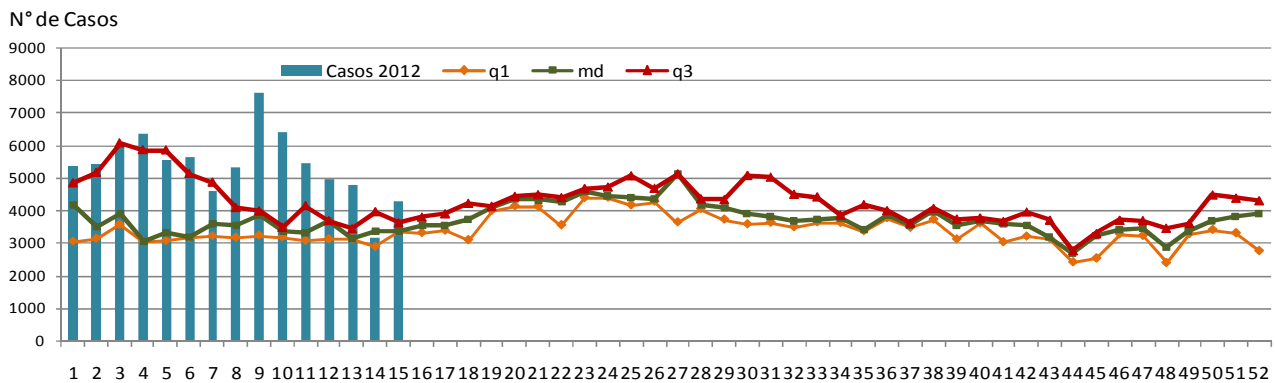
CURVAS ENDÉMICAS NACIONALES DE INTERÉS EPIDEMIOLÓGICO

**DENGUE - CANAL ENDÉMICO 2005-2011
Y CASOS NOTIFICADOS POR SEMANA EPIDEMIOLÓGICA, N° 15 - AÑO 2012**



Fuente: Departamento de Epidemiología-Sección de Estadística de Vigilancia. Base de Datos de Dengue.

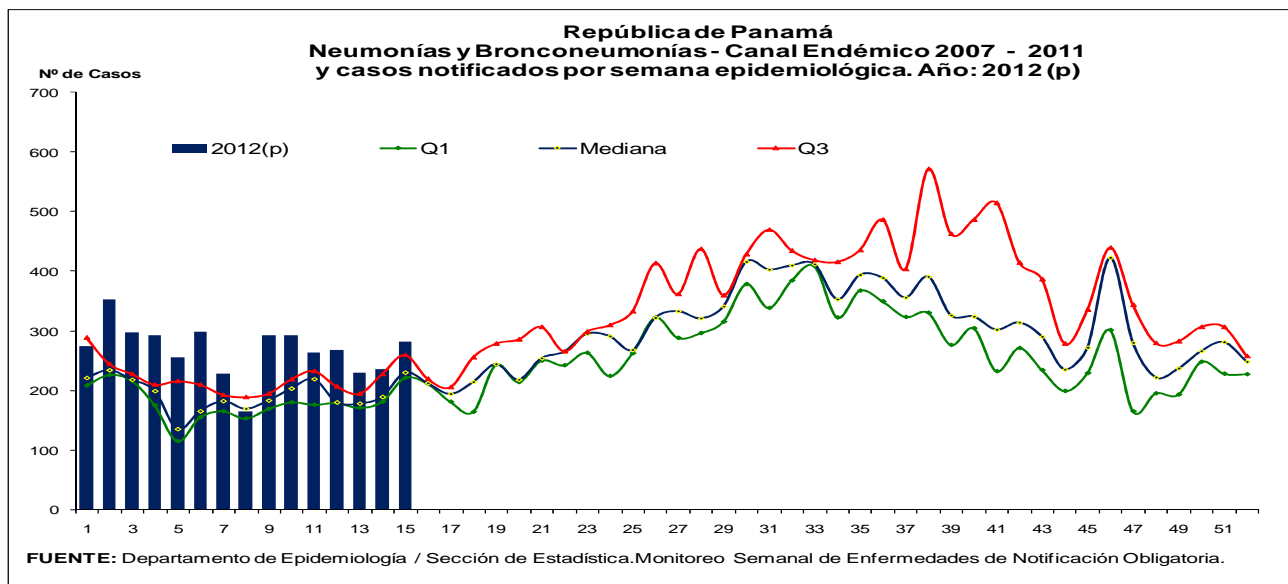
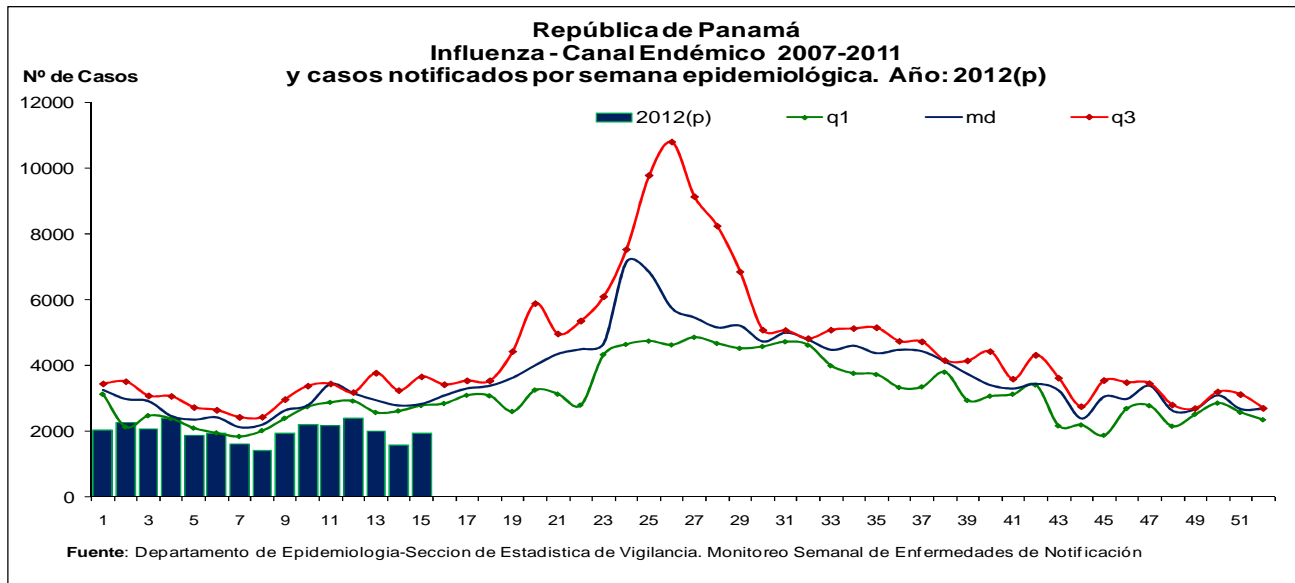
República de Panamá
Enfermedad Diarreica Aguda - Canal Endémico 2007-2011
y casos notificados por semana epidemiológicas. Año: 2012 (p)



Eventos nacionales de interés epidemiológico: Enfermedad Diarreica Aguda: Para la semana 15 el canal endémico nacional refleja aumento del número de casos de diarreas notificadas, en zona epidémica. Las regiones de Coclé, Colon, Herrera, Los Santos, Metropolitana, Panamá Oeste, reportan casos en zona epidémica.

Se recomienda a los departamentos de atención médica tomar muestras clínicas para identificar agentes etiológicos involucrados; se recomienda a los departamentos de agua, protección de alimentos saneamiento ambiental investigar factores de riesgo, y adoptar las medidas de prevención y control correspondientes. Promover en la comunidad las medidas de prevención y control.

CURVAS ENDÉMICAS NACIONALES DE INTERÉS EPIDEMIOLÓGICO



Evento internacional de interés epidemiológico:

Influenza Estacional (Continuación)

“Respuesta a brotes de influenza estacional: recomendaciones

Manejo clínico:

La infección por influenza debe ser considerada en todo paciente febril con síntomas respiratorios admitido en un servicio de salud.

Algunos grupos requieren atención especial por la mayor predisposición a desarrollar infección grave tales como niños menores de 2 años, adultos mayores de 65 años, mujeres embarazadas y personas con condición clínica subyacente. En estos casos debe ser considerado el tratamiento antiviral (oseltamivir) al inicio de los síntomas.

El tratamiento debe iniciarse aun ante la ausencia de confirmación laboratorial de infección por influenza. La tasa de éxito de tratamiento es mayor cuando el tratamiento se inicia de manera temprana.”

Fuente: Tomado de Nota explicativa sobre influenza estacional. OPS. 13 de marzo de 2012