

RESUMEN SEMANAL DE EVENTOS DE INTERÉS
EPIDEMIOLÓGICO

Dengue: Se registran 3 casos en esta semana. Se actualizan 21 casos de semanas anteriores. Acumulados confirmados 96 casos de dengue; no se registran casos de dengue grave.

Dengue y Dengue Grave acumulados en el año 2012 según región e infestación por *Aedes aegypti* (Aa). Semana N°10

Región	TIPO DE DENGUE		% de Infestación por Aa (*)
	Dengue	D. Grave	
TOTAL	96	0	0.3
Bocas del Toro	25	0	1.1
Coclé	16	0	0.2
Colón	2	0	0.1
Chiriquí	2	0	0.2
Darién	2	0	0.0
Herrera	0	0	0.3
Los Santos	0	0	0.4
Panamá Este	0	0	0.2
Panamá Metro	20	0	0.5
Panamá Oeste	4	0	0.4
Guna Yala	0	0	1.4
San Miguelito	12	0	0.3
Veraguas	13	0	0.0
Ngäbe Bugle	0	0	Sin información

(*) Fuente: Dpto. de Control de Vectores

Infestación por *Aedes aegypti*: Índice de infestación nacional de 0.3. La región con mayor riesgo de transmisión es la de Guna Yala.

Control vectorial: Se inspeccionaron 642 manzanas encontrando 5.9% (38) positivas por *Aedes*. Se identificaron 49 criaderos potenciales; en recipientes útiles 42 y en inservibles 7; la región de Metro con la mayor tasa de estos recipientes. Se nebulizó 2828 predios con equipo liviano y 290 predios con equipo pesado. Se efectuaron 36 sanciones y 13 actas de compromiso.

Recomendación: Análisis de la situación de su región para la toma de decisiones. Continuar la promoción de medidas preventivas e implementar acciones escolares.

Malaria: Se registra 28 casos por Plasmodium vivax en esta semana de la región de salud de Darién 10, Veraguas 1, Guna Yala 2 y P este 9; 184 casos mas que el acumulado para la misma semana del año 2011.

Gripe/Influenza Estacional: A nivel nacional el canal endémico en zona de éxito, sin embargo las regiones de Herrera y Los Santos muestran incremento en el número de casos con respecto a la semana anterior. En el sistema de vigilancia centinela de virus respiratorios se ha identificado la circulación de Influenza AH3 (Una Muestra), Adenovirus, Para influenza 1, Metaneumovirus y Rinovirus.

Recomendaciones: Recordar promover las medidas de etiqueta respiratoria, lavado de manos y auto aislamiento domiciliario. Verificar que los casos cumplan con la definición de caso: fiebre y tos o dolor de garganta. A los sitios centinela se les recuerda la toma y envío de las muestras de hisopado nasofaríngeo semanalmente de acuerdo a las normas.

Hantavirus: Para esta semana se reporta un (1) caso de Síndrome Cardio Pulmonar por Hantavirus (SCPH) procedente de Tonosí, Los Santos. En lo que va del 2012 se han registrado ocho (8) casos de SCPH, cinco (5) en Los Santos, uno (1) caso en la región de salud de Coclé, uno (1) en Veraguas, uno (1) en Herrera.

Se recomienda a todas las regiones de salud: Fortalecer la vigilancia epidemiológica de esta enfermedad, promover y adoptar las medidas de prevención y control correspondientes así como la atención oportuna de casos sospechosos.

Semana epidemiológica N° 10
(del 04/03/2012 al 10/03/2012)

Eventos de interés epidemiológico actual y acumulados.
Años: 2011 y 2012.

Nombre del Evento	Años			
	2011		2012	
	A	Ac.	A	Ac.
Malaria	2	95	28	279
Dengue	18	188	3	96
Dengue Grave	0	0	0	0
Enfermedad Meningocócica	0	2	0	0
Tosferina	0	1	0	6
Hantavirus	0	5	1	8
Sind. Gripal/Influenza	2015	22845	2145	19585
Bronconeumonía/Neumonía	91/125	882/1713	87/188	900/1803
Diarrea	3384	52493	6404	58155
Influenza A H1N1				

Nota: A = casos de la semana. Ac = Acumulados a la semana
Fuente: Notificación semanal de enfermedades obligatorias de cada una de las regiones (cifras preliminares).

Alertas Epidemiológicas

Brote de *Klebsiella pneumoniae* KPC (KpKPC) en CHMAAM:

Continúan vigilando los procesos y procedimientos, en higienización de las manos como elemento importante en el control de la cepa. Reporte de monitoreo diario del brote por KpKPC (04-03-12 al 11-03-12): Casos nuevos: 0. Defunciones: 0

Neumonía/Bronconeumonía:

Se observa incremento de casos en las regiones de Bocas del Toro, Colón, Chiriquí, Herrera, Panamá Este, San Miguelito, Panamá Oeste, Veraguas y Guna Yala.

Recomendaciones:

1. Notificar inmediatamente los casos de Infección Respiratoria Aguda Grave (IRAG) inusitadas, imprevisas, número excesivo de casos o conglomerado y las defunciones de las mismas.
2. Tomar muestras para identificar virus que estén ocasionando IRAG según lo anotado en el numeral anterior.
3. Fortalecer la orientación en la comunidad sobre las medidas de higiene respiratoria y lavado de manos.
4. Mantener las medidas de selección (triage) de los casos respiratorios en las instalaciones de salud.
5. Monitoreo continuo del comportamiento de las infecciones respiratorias, incluyendo las hospitalizaciones con énfasis en las Neumonías y Bronconeumonías.
6. Indicar el tratamiento con Oseltamivir en pacientes con riesgo: embarazada, enfermos crónicos, niños menores de 5 años, adultos de más de 60 años, según protocolo establecido.
7. Grupos priorizados a vacunar: menores de 5 años, embarazadas, enfermos crónicos, mayores de 60 años, funcionarios de salud y otros funcionarios que realizan actividades de riesgo: policías, bomberos, SINAPROC, etc. y atención al público en general.

Casos de tos ferina, según grupo de edad y Región. 2012

Grupo Edad	República	Región			
		Metro	San Mgto.	P. Oeste	Darién
< 1	5	3	1	1	0
1 - 4	1	0	0	0	1
Total	6	3	1	1	1

Porcentaje de notificación: Regiones de Salud: 85.7 % (12/14)

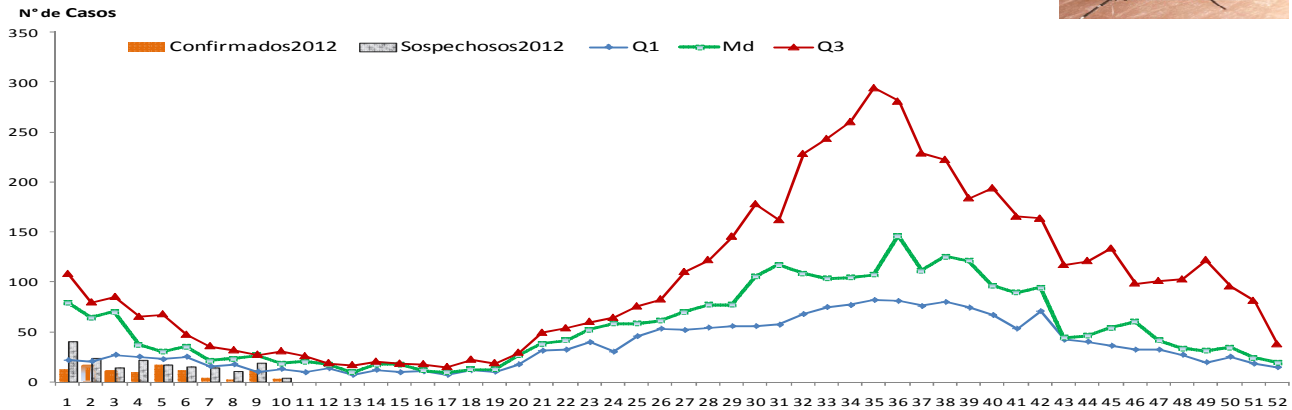
Instalaciones de Salud: 68.0% (204/300). CHI,HER,LST,PES,MET,POE,CKY y VER. con menos del 80% de las instalaciones reportadas. La región de DAR no reportó.

Editores: Dr. Carlos Gálvez/

Colaboradores: Lcda. Graciliana Chiari, Dra. Lourdes Moreno, Dra. Rocío Arjona C. y Dr. Guillermo Campos, Héctor G Cedeño H, Dra. Yadira de Moltó

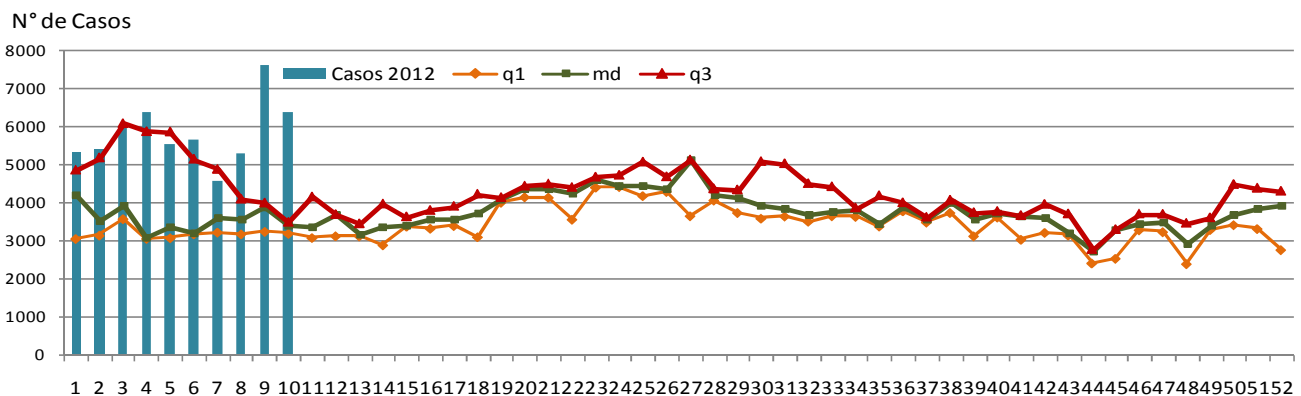
CURVAS ENDÉMICAS NACIONALES DE INTERÉS EPIDEMIOLÓGICO

**DENGUE - CANAL ENDÉMICO 2005-2011
Y CASOS NOTIFICADOS POR SEMANA EPIDEMIOLÓGICA, N° 10 - AÑO 2012**



Fuente: Departamento de Epidemiología-Sección de Estadística de Vigilancia. Base de Datos de Dengue.

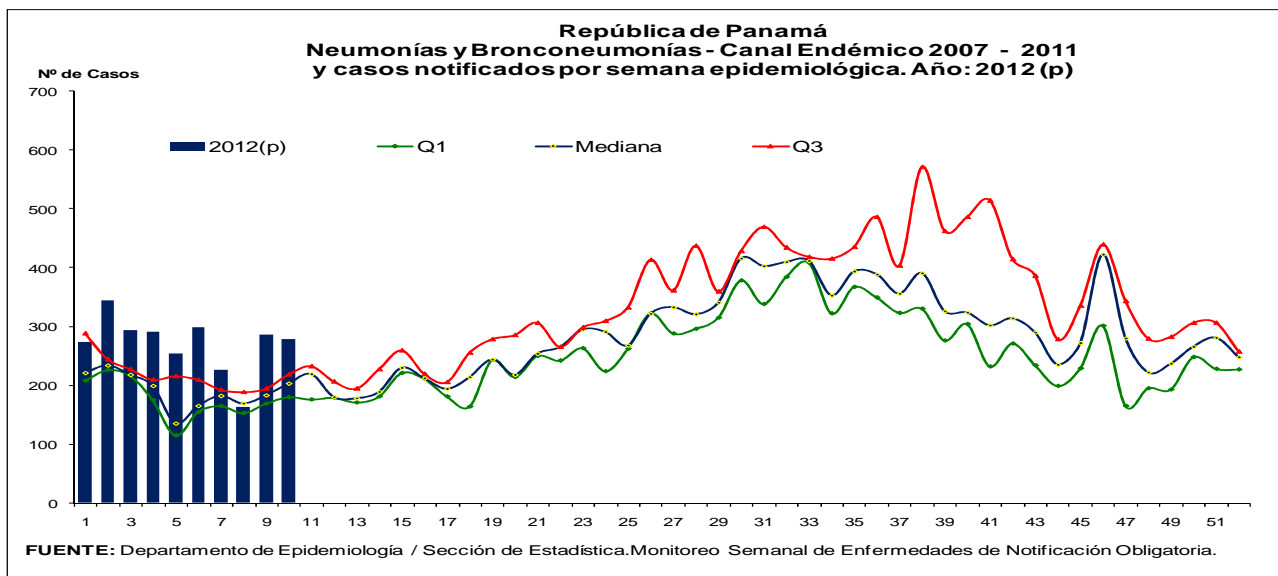
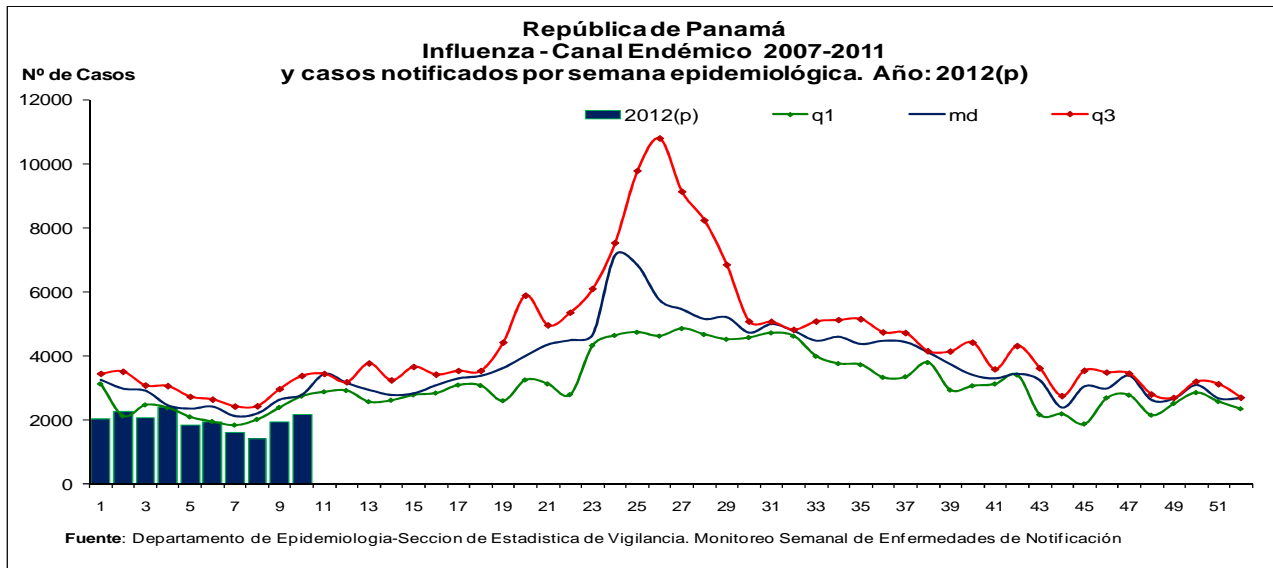
República de Panamá
Enfermedad Diarreica Aguda - Canal Endémico 2007-2011
y casos notificados por semana epidemiológicas. Año: 2012 (p)



Eventos nacionales de interés epidemiológico: Enfermedad Diarreica Aguda: Para la semana 10 el canal endémico nacional refleja aumento del número de casos de diarreas notificadas, en zona epidémica. Las regiones de Coclé, Colon, Chiriquí, Darién, Herrera, Los Santos, Panamá Este, Metropolitana, Panamá Oeste, San Miguelito, reportan casos en zona epidémica.

Se recomienda a los departamentos de atención médica tomar muestras clínicas para identificar agentes etiológicos involucrados; se recomienda a los departamentos de agua, protección de alimentos saneamiento ambiental investigar factores de riesgo, y adoptar las medidas de prevención y control correspondientes. Promover en la comunidad las medidas de prevención y control.

CURVAS ENDÉMICAS NACIONALES DE INTERÉS EPIDEMIOLÓGICO



Evento internacional de interés epidemiológico:

Caso humanos de Influenza aviar

Desde el año 2003 al 6 de marzo de 2012 a nivel mundial se han registrado 594 casos de influenza aviar de los cuales fallecieron 349 personas para una tasa de letalidad 58.7%. La epidemia ha afectado desde entonces a 15 países. Desde el principio del año al 6 de marzo del año 2012 se registraron 16 casos con 9 defunciones para una letalidad de 56.3% han sido afectados 6 países en este periodo con el siguiente número de casos: Egipto (5), Bangladesh (3), Indonesia (3), Viet Nam(3), Cambodia (1), y China (1).

Fuente: WHO/GIP, data in HQ as of 05 March 2012