

MINISTERIO DE SALUD
DIRECCIÓN GENERAL DE SALUD PÚBLICA
DEPARTAMENTO DE EPIDEMIOLOGÍA



RESUMEN SEMANAL DE EVENTOS DE INTERÉS
EPIDEMIOLÓGICO

Dengue Clásico: Se registran 5 casos nuevos (B. del Toro=1, Darién=1, Herrera=2, San Miguelito=1). Acumulados 14 casos.
Canal endémico en zona de éxito.

Dengue clásico y Hemorrágico, acumulados en el año 2011 según región e infestación por *Aedes aegypti* (Aa). Semana N°3.

Región	TIPO DE DENGUE		% de Infestación por Aa (*)
	Clásico	Hemorrágico	
TOTAL	14	0	1.3
Bocas del Toro	4	0	0.8
Coclé	1	0	0.4
Colón	0	0	0.6
Chiriquí	0	0	0.5
Darién	1	0	0.0
Herrera	2	0	0.2
Los Santos	0	0	1.1
Panamá Este	0	0	0.5
Panamá Metro	4	0	2.6
Panamá Oeste	0	0	2.0
Kuna Yala	0	0	3.8
San Miguelito	2	0	2.9
Veraguas	0	0	0.1
Ngäbe Bugle	0	0	Sin información

(*) Fuente: Dpto. de Control de Vectores

Infestación por *Aedes aegypti*: Infestación nacional en 1.3%. Regiones con mayor riesgo de transmisión: Kuna Yala, Metro y San Miguelito.

Control vectorial: Se inspeccionaron 818 manzanas encontrando 346 positivas por Aa. Se identificaron 234 criaderos potenciales; en recipientes útiles 155, inservibles 74 y naturales 4. Por región, Metropolitana, Panamá Oeste, Kuna Yala y San Miguelito con mayor cantidad de estos recipientes. Se nebulizó 3938 viviendas con equipo liviano y 98 predios con equipo pesado. Se efectuaron 58 recomendaciones de sanción y 56 actas de compromiso.

Recomendaciones: Intensificar las acciones de prevención y control vectorial en las comunidades, salas de espera de instalaciones de salud y otros sitios en donde se concentren personas (Municipio, Oficinas públicas, etc).

Malaria: Se registran 10 nuevos casos por Plasmodium vivax en la región de Darién. Se han acumulado 15 casos; 23 menos que los registrados para el mismo período en el año 2010.

Gripe/Influenza Estacional: A nivel nacional el canal endémico se encuentra en zona de éxito; sin embargo, las regiones de Coclé y Chiriquí presentan casos por arriba de lo esperado. El Sistema de Vigilancia Centinela identificó circulación de Virus Sincitial Respiratorio, Parainfluenza 3, Rinovirus y Metapneumovirus Humano.

Recomendaciones: Verificar que se cumpla con la definición de caso: Fiebre, tos o dolor de garganta y, que los sitios centinelas estén tomando las muestras establecidas. En estos lugares continuar con el triage a fin de evitar la interacción de los pacientes con Influenza con el resto de las personas que acuden a los servicios de salud.

Hantavirus: No se han registrado casos en lo que va del año.

Recomendaciones: Mantener la vigilancia epidemiológica de esta enfermedad así como adoptar las medidas de prevención y control correspondientes. Evitar el acceso de los roedores a los domicilios, guardar alimentos en sitios seguros, ventilar las habitaciones que han permanecido mucho tiempo cerradas antes de limpiarlas y habitarlas, mantener la cocina, la estufa, el interior de la vivienda y los peridomicilios limpios.

Semana epidemiológica N° 03
(del 16/01/2011 al 22/01/2011)

Eventos de interés epidemiológico actual y acumulados.
Años: 2010 y 2011.

Nombre del Evento	Años			
	2010		2011	
	A	Ac.	A	Ac.
Malaria	15	38	10	15
Dengue Clásico	81	301	5	14
Dengue Hemorrágico	0	0	0	0
Enfermedad Meningocócica	0	0	0	0
Tos ferina	3	6	0	1
Hantavirus	1	3	0	0
Sínd. Gripal/Influenza	2474	8900	2418	7154
Bronconeumonía/Neumonía	95/123	516/242	102/171	269/535
Diarrea	6089	16136	7051	19159
Influenza A H1N1	0	0	0	0

Nota: A = casos de la semana. Ac = Acumulados a la semana
Fuente: Notificación semanal de enfermedades obligatorias de cada una de las regiones (cifras preliminares).

Alertas Epidemiológicas

Neumonía/Bronconeumonía:

A nivel nacional el canal endémico muestra un incremento importante en el número de casos a expensas de las regiones de Bocas del Toro, Chiriquí, Herrera, Los Santos, San Miguelito, Panamá Oeste y Kuna Yala.

Recomendaciones:

1. Notificar inmediatamente los casos de Infección Respiratoria Aguda Grave (IRAG) inusitadas, imprevistas, número excesivo de casos o conglomerado y las defunciones de las mismas.
2. Tomar muestras para identificar virus que estén ocasionando IRAG según lo anotado en el numeral anterior.
3. Fortalecer la orientación en la comunidad sobre las medidas de higiene respiratoria y lavado de manos.
4. Mantener las medidas de selección (triage) de los casos respiratorios en las instalaciones de salud.
5. Monitoreo continuo del comportamiento de las infecciones respiratorias, incluyendo las hospitalizaciones con énfasis en las Neumonías y Bronconeumonías.
6. Indicar tratamiento con Oseltamivir en pacientes con riesgo: embarazada, enfermos crónicos, niños menores de 5 años, adultos de más de 60 años, según protocolo establecido.

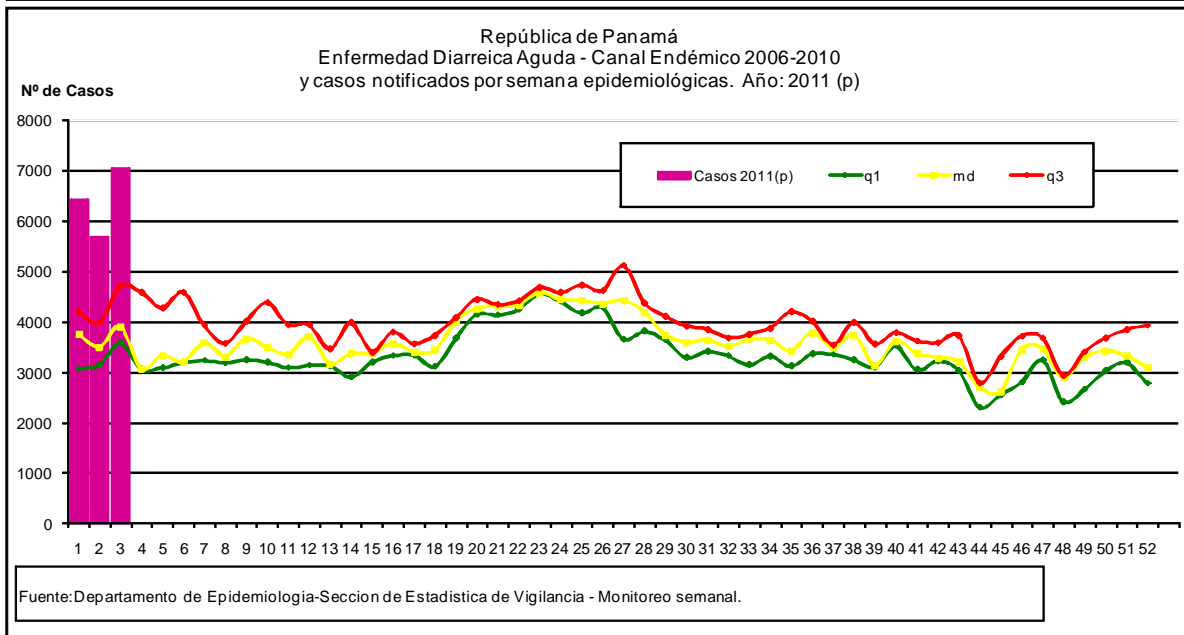
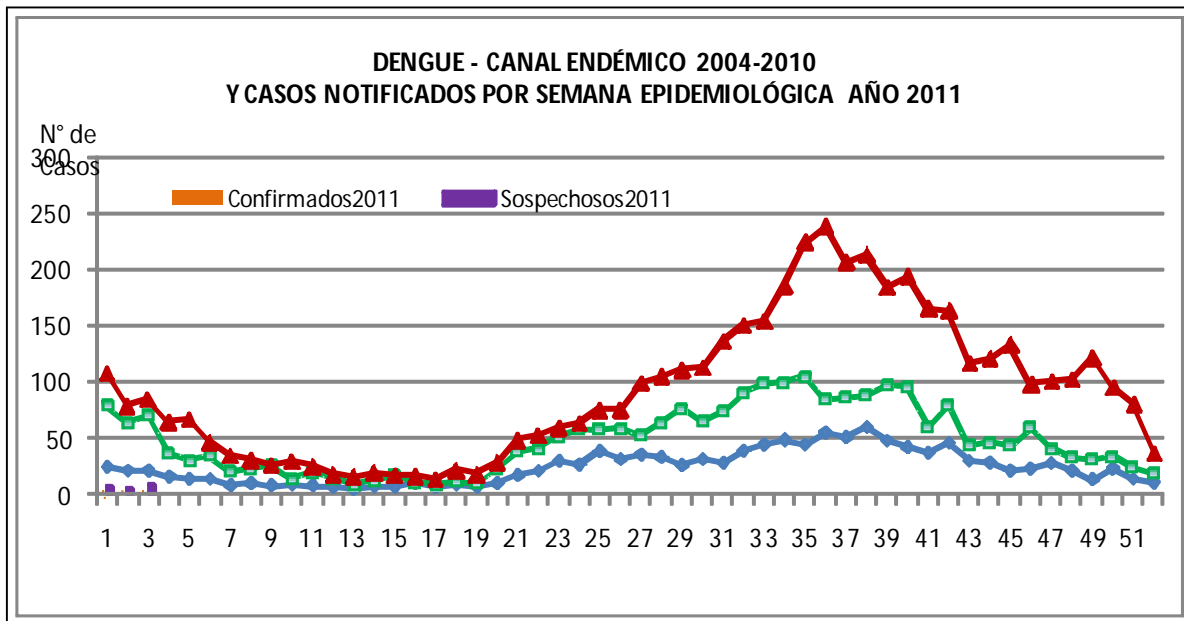
Porcentaje de notificación: Regiones de Salud: 100% (14/14)

Instalaciones de Salud: 88.9% (257/280). Regiones de Kuna Yala y Ngäbe Bugle con reporte de instalaciones menos del 80%.

Editores: Dra. Lourdes García, Lcda. Carmen Lange

Colaboradores: Lcda. Felicia Murillo, Dra. Lourdes Moreno, Dra. Yadira de Moltó, Dr. Guillermo Campos, Dra. Lizbeth Cerezo, Lcda. María Mastelari.

CURVAS ENDÉMICAS NACIONALES DE INTERÉS EPIDEMIOLÓGICO

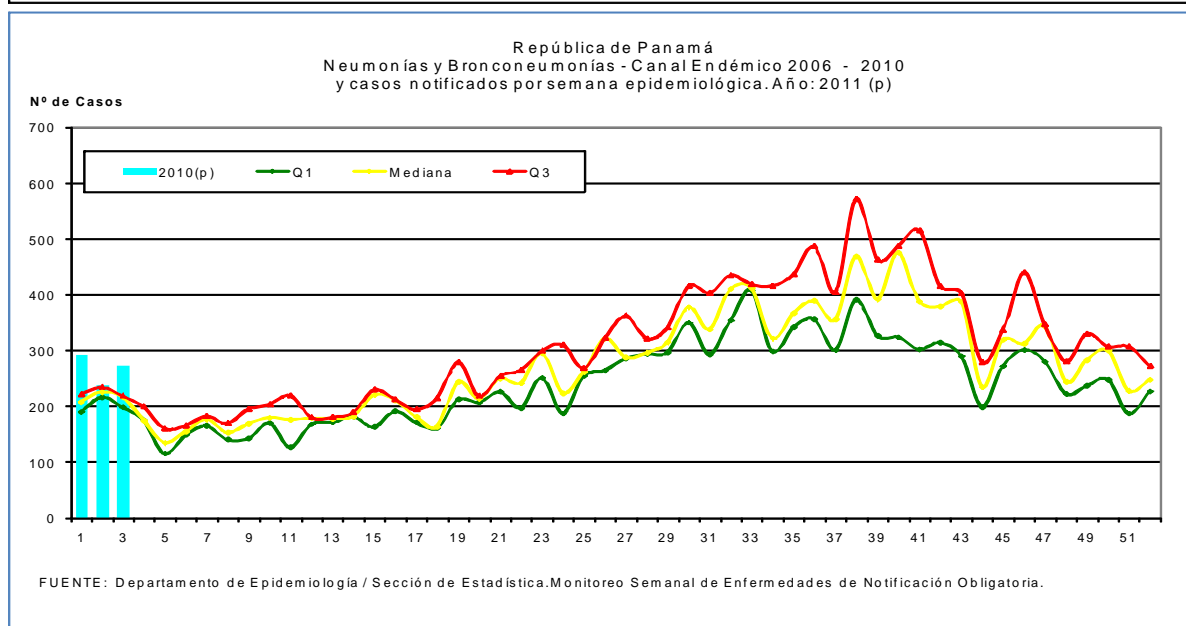
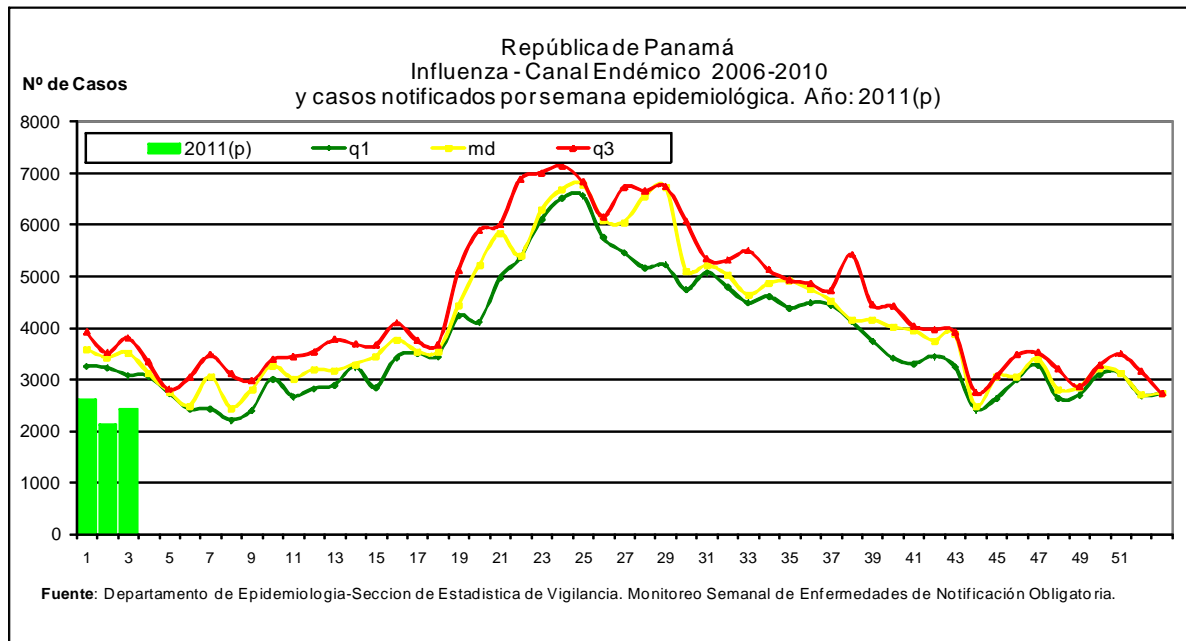


Eventos nacionales de interés epidemiológico: Diarreas

Para la semana 03 el canal endémico de diarreas a nivel nacional reflejo aumento del número de casos con relación a semanas anteriores. Las regiones de Bocas del Toro, Coclé, Colón, Chiriquí, Darién, Herrera, Los Santos, Metro, San Miguelito, Panamá Oeste y Kuna Yala con casos por encima del tercer cuartil.

Se mantiene la recomendación para los Departamentos de Calidad de Agua, Saneamiento Ambiental, Protección de Alimentos y Promoción de la Salud de investigar posibles fuentes de infección así como exhortar a la comunidad a adoptar y fortalecer la práctica constante y sostenida de las medidas de prevención y control encaminadas a la higiene de las manos, la higiene de los alimentos en su almacenamiento, preparación y consumo; así como la higiene del medio ambiente, la desinfección del agua y la disposición apropiada de residuos líquidos y sólidos.

CURVAS ENDÉMICAS NACIONALES DE INTERÉS EPIDEMIOLÓGICO



Evento internacional de interés epidemiológico: Cólera

República de Haití: Desde el inicio del brote de cólera en la SE 421 de 2010 a la SE 3 de 2011, el MSPP registró un total de 207.613 casos de cólera de los cuales 56,4% (117.104) requirieron hospitalización y el 1,9% fallecieron (tasa global de letalidad)^{1/}.

República Dominicana: Desde el inicio del brote en la SE 45 del 2010 hasta la SE 3 del 2011 fueron confirmados por laboratorio 263 casos, incluido un fallecimiento ocurrido en la SE 2. ^{1/}

La OPS reitera a los Estados Miembros la necesidad de redoblar los esfuerzos de vigilancia, actualizar los planes de preparación y respuesta e implementar las medidas de prevención y promoción de la salud apropiada.

^{1/}Fuente: Alerta Epidemiológica, Oficina Panamericana de la Salud.