



BOLETIN EPIDEMIOLÓGICO No 47: MALARIA

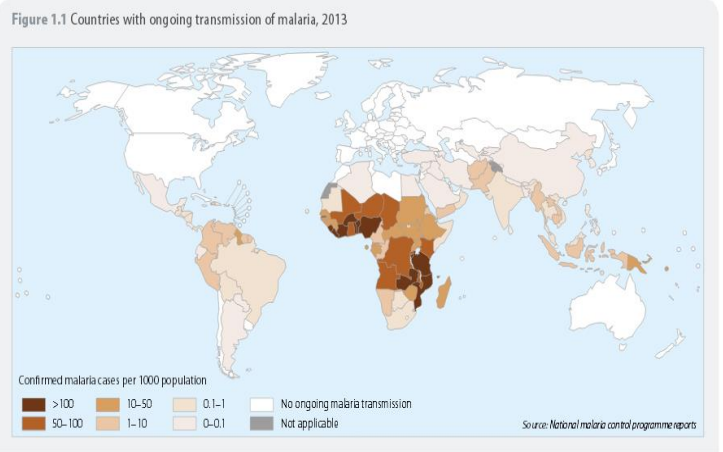
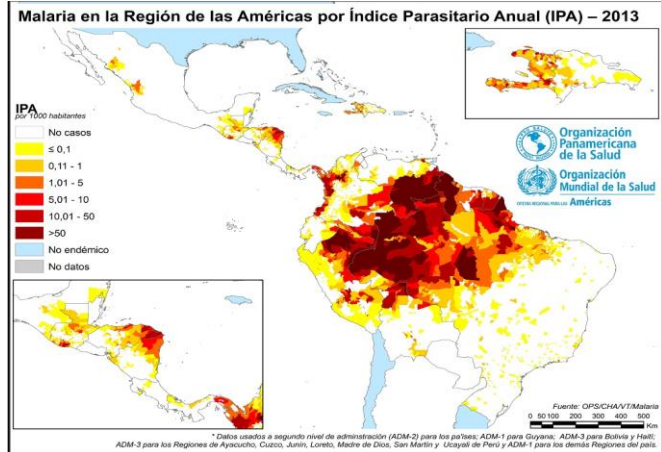
Fecha de Elaboración: 7 de diciembre de 2016

Elaborado: Dra. Lizbeth Cerezo

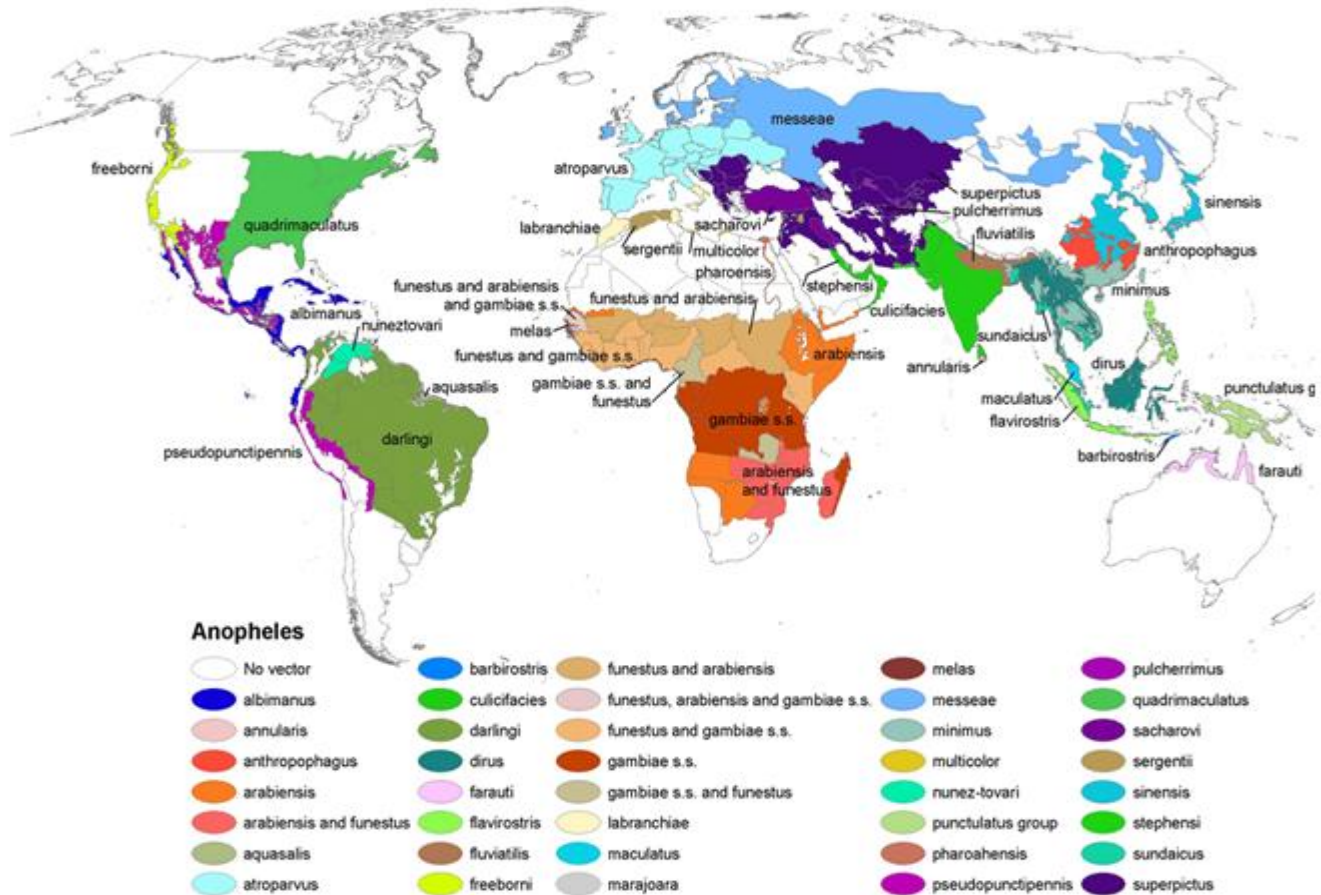
Revisado: Dra. Lourdes García / Licdo. Carlos Victoria/Licdo. Fernando Vizcaino

Semana: No. 47

20 al 26 noviembre de 2016



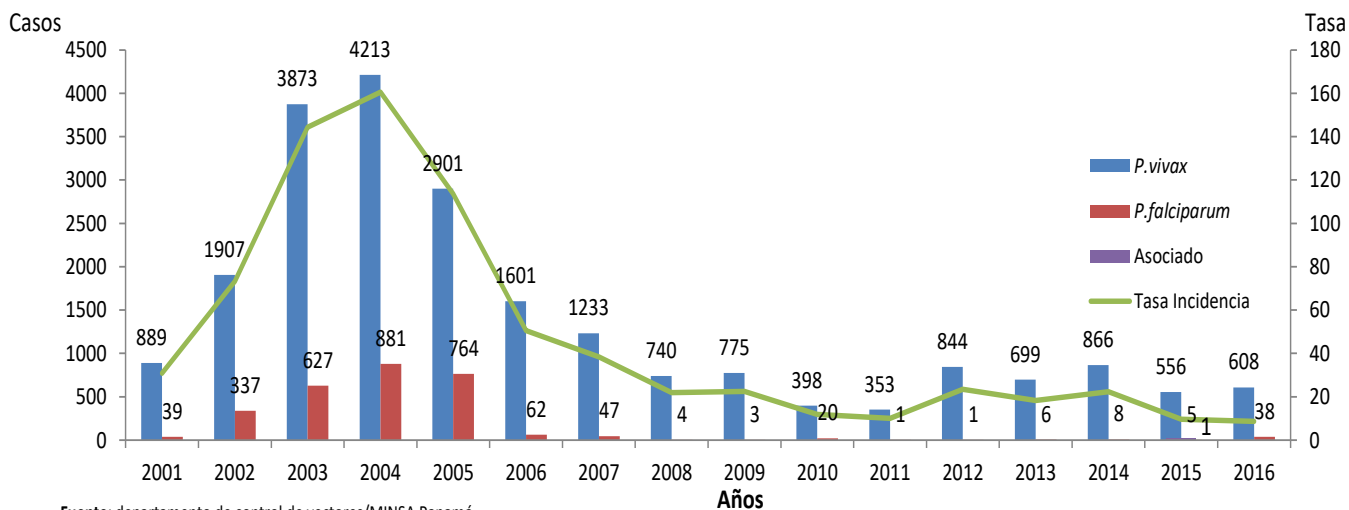
Distribución del mosquito Anopheles



Esta imagen es una obra de los [Centros para el Control y la Prevención de Enfermedades](#), parte de los [Departamento de Salud y Servicios Humanos](#) de los [Estados Unidos](#), adoptadas o realizados durante el desempeño de funciones oficiales de un empleado. Como una obra de los Estados Unidos del gobierno federal, la imagen es de [dominio público](#).

Gráfico N°1

Número de casos y tasa de incidencia de paludismo según Plasmodium en Panamá, 2001-2016 sem 47

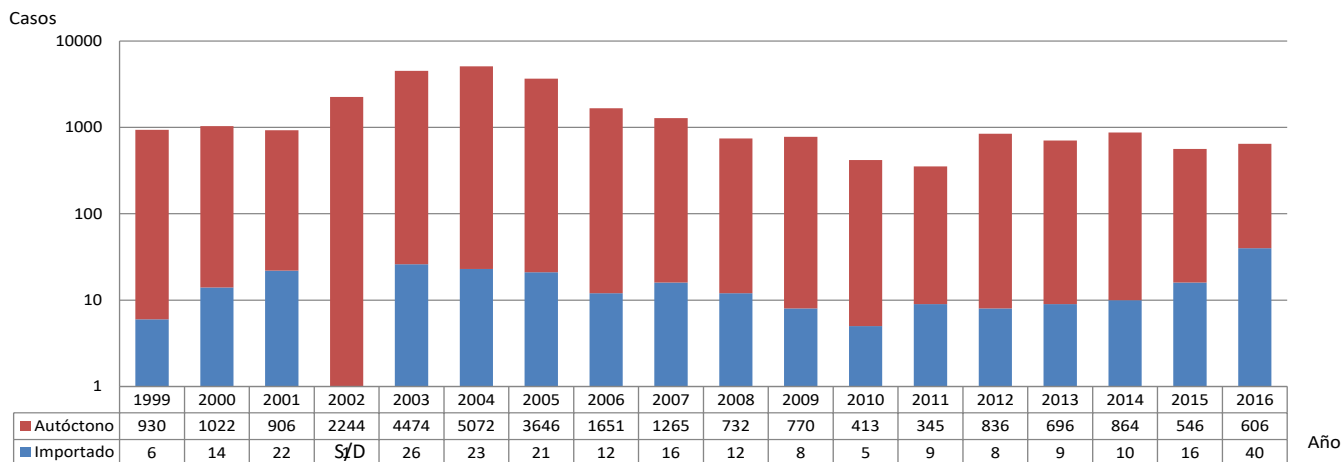


Fuente: departamento de control de vectores/MINSA Panamá

Desde el año 2011 no se registraban casos autóctonos en el país de *P. falciparum*. Este año tenemos registrados 21 casos (2 introducido y 19 autóctonos) en la región de salud de Darién.

Gráfico N°2

Casos de paludismo según origen, República de Panamá 1999-2016 (sem47)



Fuente: Departamento Nacional de Control de Vectores

AREAS DONDE PERSISTE TRANSMISIÓN DE MALARIA REPÚBLICA DE PANAMÁ AÑO 2015



Anopheles albimanus Alimentándose

Focos Maláricos

Número de casos actuales y acumulados confirmados de malaria según región de salud en Panamá 2016 (SEM 47)

Región	Casos		Tasa
	Actuales	Acumulados	
Guna Yala	2	194	448.3
Darién	0	142	211.6
P. Este	3	162	256.9
Ngabe Bugle	0	101	59.2
Chiriquí	0	2	0.5
P. Metro	0	2	0.2
Bocas del Toro	0	1	5.0
P. Oeste	0	1	0.0
Veraguas	0	1	0.0
Importados	0	40	0
Total País	5	646	16.5

En esta semana se examinaron 656 muestras para hacer un total a nivel nacional de 45591 de muestras examinadas, resultando un acumulado **646** muestras positivas; 608 *P. vivax* (585 autóctonos y 23 importados) y 38 *P. falciparum* (21 autóctonos y 17 importados).

En esta semana se registran 5 casos; se actualizan 13 casos de las semanas 41 (1), 44 (1), 45 (2) y 46 (9) correspondientes a las regiones de Guna Yala (10), P. Este (1) y Darién (2).

En las 14 regiones de salud se captan, notifican y diagnostican casos.

Fuente: Departamento Nacional de Control de Vectores/sección estadística

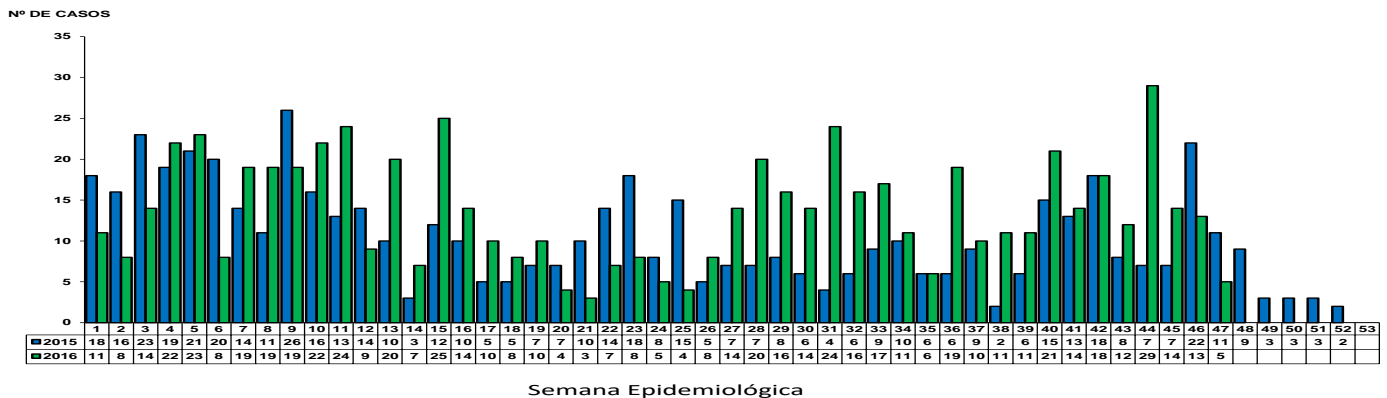
Cuadro N°2 Casos de paludismo según especie y clasificación en la República de Panamá, año 2015(sem47)-2016(sem47).

Especies	Casos				Total 2015 captados	Total 2016 captados
	Importados		Autóctonos			
	2015	2016	2015	2016		
<i>P. falciparum</i>	4	17	0	21	4	38
<i>P. vivax</i>	10	23	489	585	499	608
<i>Asociado</i>	1	0	0	0	1	0
Total	15	40	489	608	504	646

Fuente: Departamento Nacional de Control de Vectores/sección estadística

Grafico N°3

REPÚBLICA DE PANAMÁ
MINISTERIO DE SALUD
DEPARTAMENTO DE CONTROL DE VECTORES
DIRECCIÓN GENERAL DE SALUD
CASOS DE MALARIA POR SEMANA EPIDEMIOLÓGICA, SEGÚN ORIGEN O/Y FECHA DE INICIO DE SÍNTOMA
AÑOS: 2015 - 2016

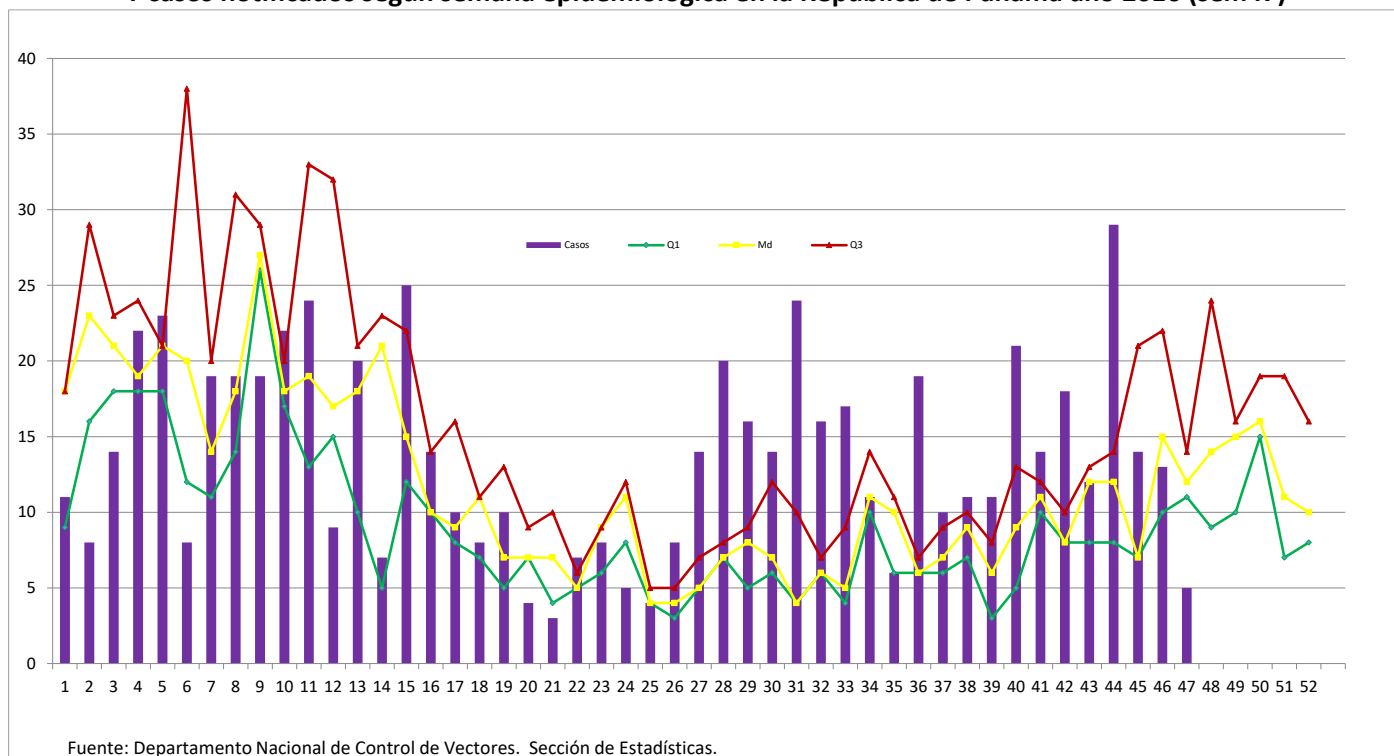


Fuente: Departamento Nacional de Control de Vectores/Sección de Estadística, MINSa

Para esta semana tenemos **142 casos mas** en comparación del año 2015

Grafico N°4

Malaria, Canal Endémico 2010-2015
Y casos notificados según semana epidemiológica en la República de Panamá año 2016 (sem47)



Medidas de Prevención y eliminación

- Búsqueda activa de casos
- Abordaje integral de los casos sospechosos en la investigación de campo.
- Orientación a la comunidad sobre eliminación de focos.
- Aplicación de larvicidas en focos maláricos.
- Rociado intradomiciliar.
- Seguimiento de casos estrictamente
- Tratamiento estrictamente supervisado

Limitantes

- Barreras interculturales en las comarcas indígenas con mayor énfasis en la Guna.
- Dificultad en la adherencia al medicamento.
- Limitado recursos humanos y logísticos a las acciones antivectoriales.
- Áreas de maláricas ubicadas en áreas de difícil acceso, donde la cobertura de los servicios de salud en general es limitada.

Referencias bibliográficas

1. www.paho.org/paludismo
2. <http://es.wikipedia.org/wiki/Anopheles#mediaviewer/File:Anopheles-range-map.png>
<http://www.paho.org/hq/images/stories/AD/HSD/CD/Malaria/malaria-americas-ipa-2013-web.jpg>