



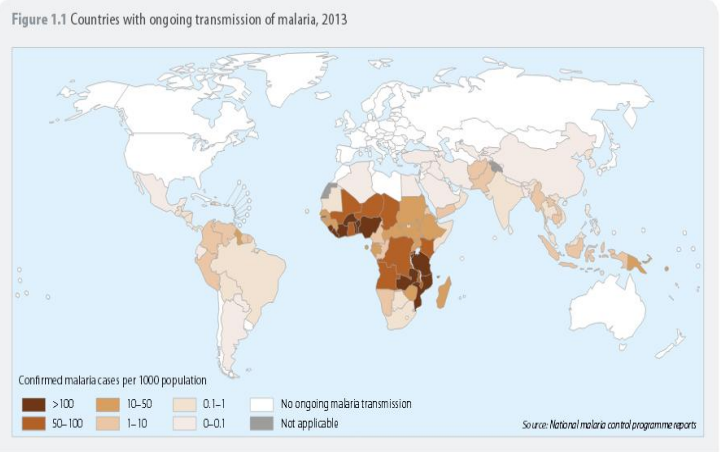
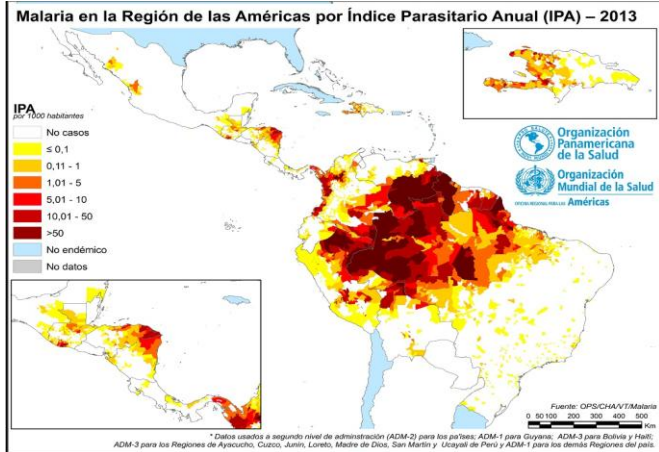
**BOLETIN EPIDEMIOLÓGICO No 1: MALARIA**

**Fecha de Elaboración:** 22 de febrero de 2016.

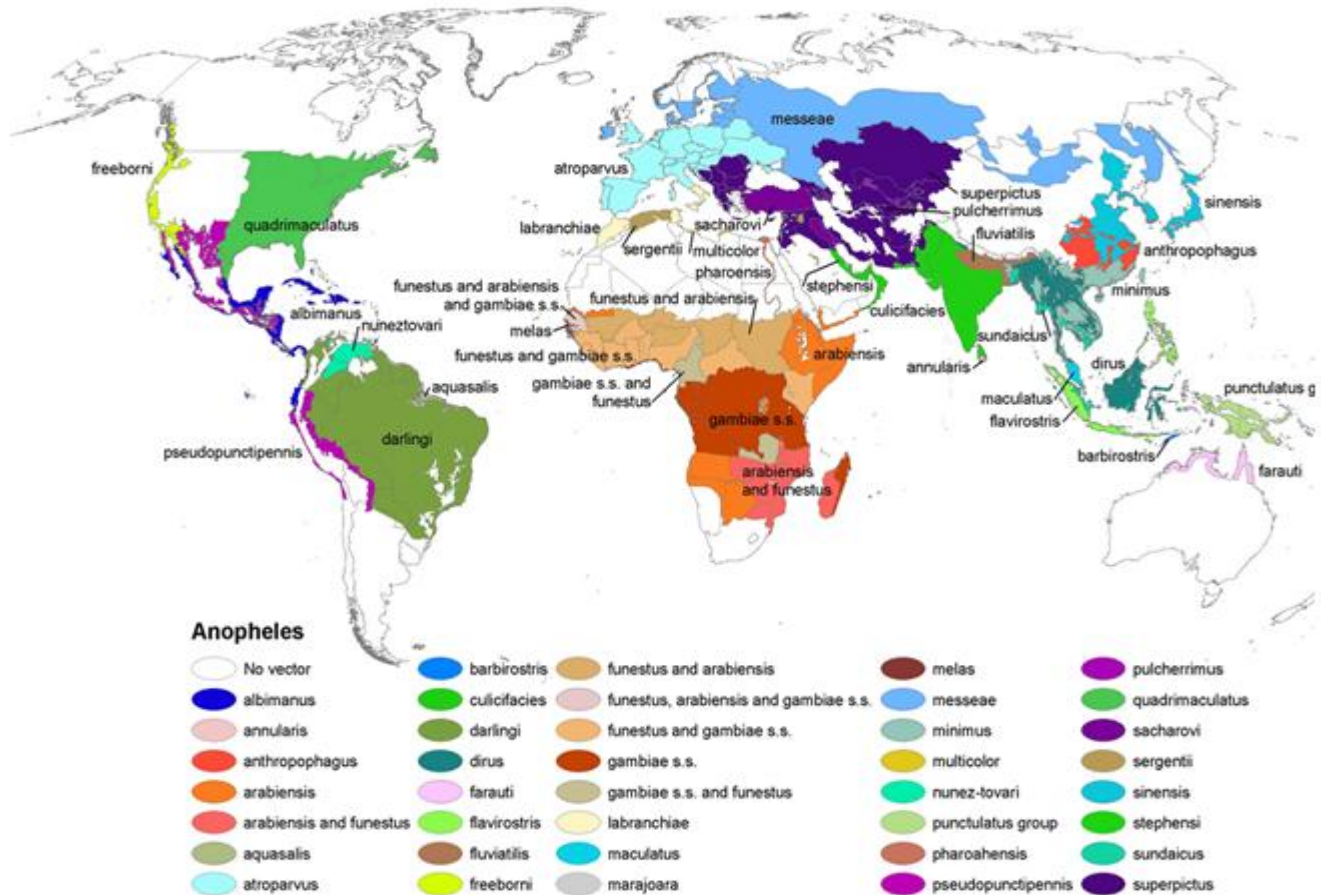
*Elaborado:* Dra. Lizbeth Cerezo

*Revisado:* Dra. Lourdes García / Licdo. Carlos Victoria/Licdo. Fernando Vizcaino

**Semana: No. 1**  
 03 al 09 de enero 2016.



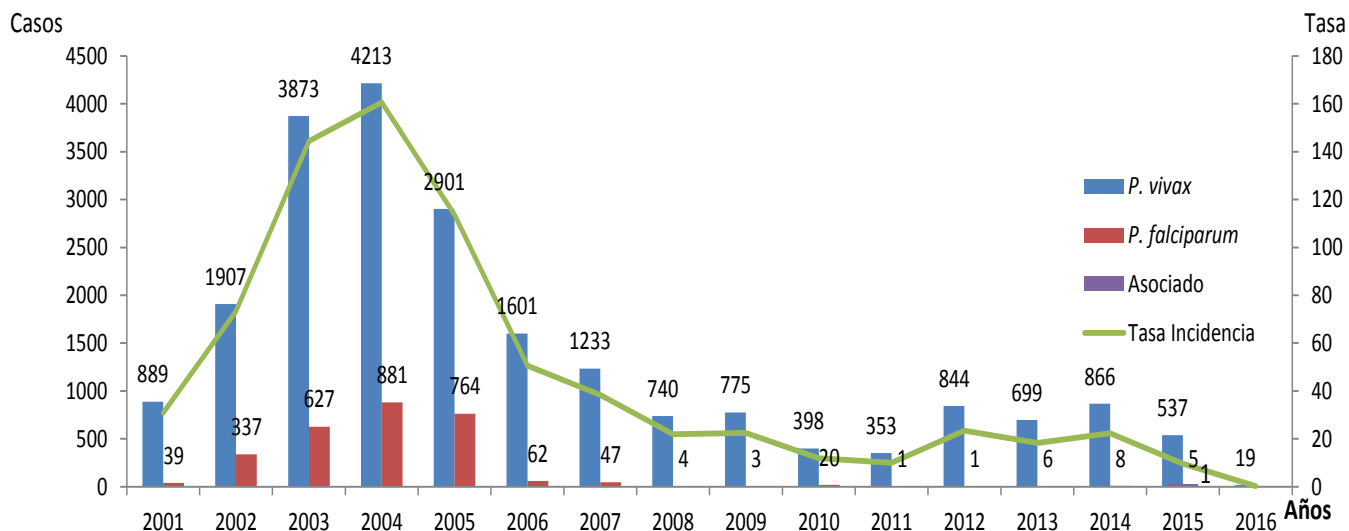
**Distribución del mosquito Anopheles**



Esta imagen es una obra de los [Centros para el Control y la Prevención de Enfermedades](#), parte de los [Departamento de Salud y Servicios Humanos](#) de los [Estados Unidos](#), adoptadas o realizados durante el desempeño de funciones oficiales de un empleado. Como una obra de los Estados Unidos del gobierno federal, la imagen es de [dominio público](#).

**Grafico N°1**

**Casos detectados y tasa de incidencia de paludismo según Plasmodium en Panamá 2001-2016 sem 1**

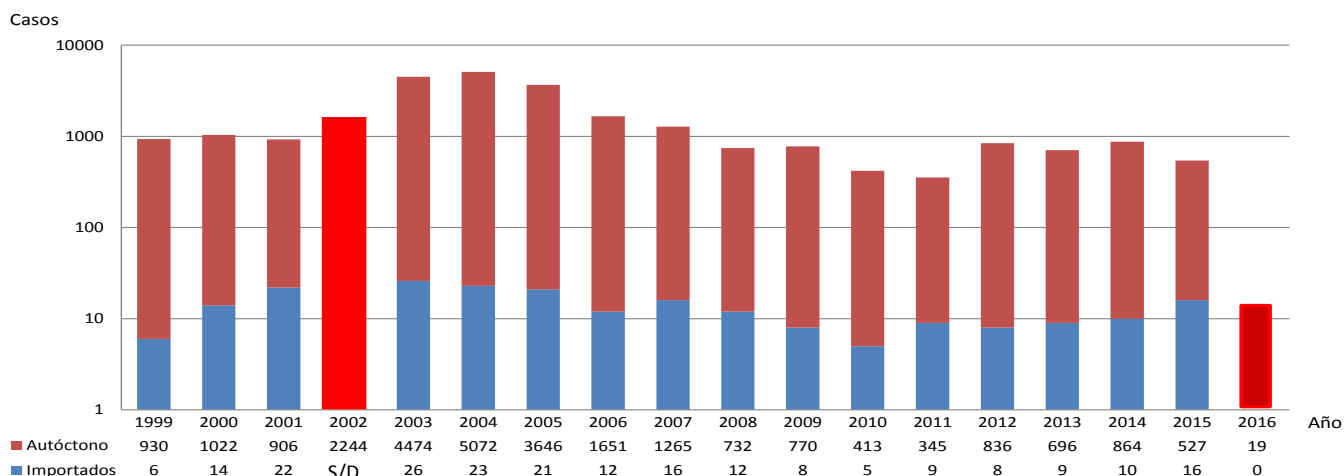


Fuente: departamento de control de vectores/MINSA Panamá

Desde el año 2011 no se registra casos autóctonos en el país de *P. falciparum*.

**Grafico N°2**

**Casos de paludismo según origen, República de Panamá 1999-2016 (sem1)**



Fuente: Departamento Nacional de Control de Vectores

**AREAS DONDE PERSISTE TRANSMISIÓN DE MALARIA REPÚBLICA DE PANAMÁ AÑO 2015**



*Anopheles albimanus*  
Alimentándose

■ Focos Maláricos

**Número de casos actuales y acumulados confirmados de malaria según región de salud en Panamá 2016 (SEM 1)**

Región	Casos		Tasa
	Actuales	Acumulados	
Kuna Yala	4	4	2.3
Darién	5	5	13.4
P. Este	8	8	2.2
Ngabe Bugle	2	2	0.0
Importados	0	0	0
<b>Total País</b>	<b>19</b>	<b>19</b>	<b>0.3</b>

En esta semana se registraron 19 de *P. vivax*.

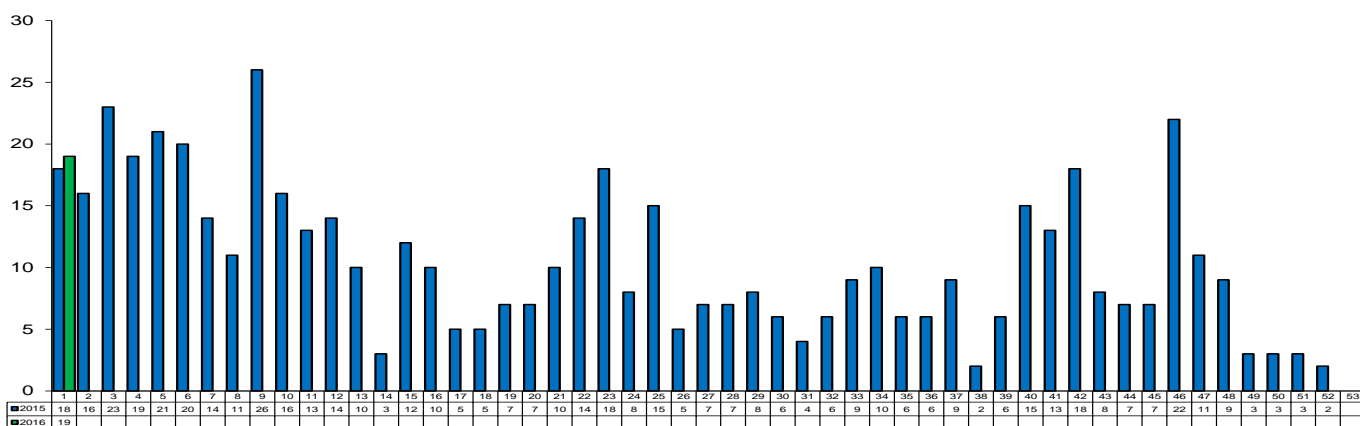
En las 14 regiones de salud se captan, notifican y diagnostican casos.

Fuente: Departamento Nacional de Control de Vectores/sección estadística

**Gráfico N° 3**

REPÚBLICA DE PANAMÁ  
MINISTERIO DE SALUD  
DEPARTAMENTO DE CONTROL DE VECTORES  
CASOS DE MALARIA POR SEMANA EPIDEMIOLÓGICA, SEGÚN FECHA DE INICIO DE SÍNTOMA  
O TOMA DE MUESTRA SANGUÍNEA  
AÑOS: 2015 - 2016

Nº DE CASOS



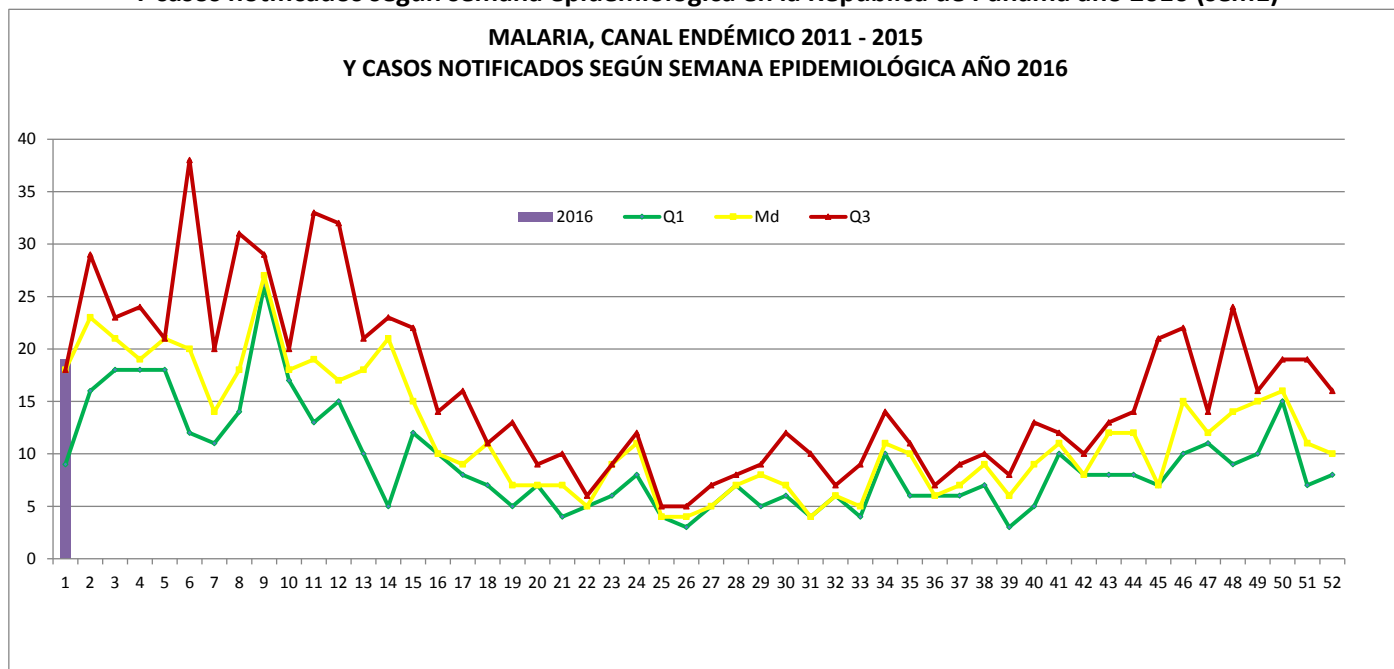
Semana Epidemiológica

Fuente: Departamento Nacional de Control de Vectores/sección estadística, MINSa

**Gráfico N°5**

**Malaria, Canal Endémico 2010-2014**

**Y casos notificados según semana epidemiológica en la República de Panamá año 2016 (sem1)**



## **Medidas de Prevención y eliminación**

- Búsqueda activa de casos
- Abordaje integral de los casos sospechosos en la investigación de campo.
- Orientación a la comunidad sobre eliminación de focos.
- Aplicación de larvicidas en focos maláricos.
- Rociado intradomiciliar.
- Seguimiento de casos estrictamente
- Tratamiento estrictamente supervisado
- Toma de muestra en localidades sin transmisión

## **Limitantes**

- Barreras interculturales en las comarcas indígenas con mayor énfasis en la Guna.
- Dificultad en la adherencia al medicamento.
- Limitado recursos humanos y logísticos a las acciones antivectoriales.
- Áreas de maláricas ubicadas en áreas de difícil acceso, donde la cobertura de los servicios de salud en general es limitada.

## **Referencias bibliográficas**

1. [www.paho.org/paludismo](http://www.paho.org/paludismo)
2. <http://es.wikipedia.org/wiki/Anopheles#mediaviewer/File:Anopheles-range-map.png>  
<http://www.paho.org/hq/images/stories/AD/HSD/CD/Malaria/malaria-america-2013-web.jpg>